

DOSSIER

Budget 2018

Lors du Conseil communal du 19 décembre 2017, les conseillers ont adopté le budget de l'année 2018. Il s'inscrit dans la continuité de la politique ambitieuse portée dès le début de cette législature par la majorité en place. Ce budget soutient l'ensemble des lignes de forces définies dans le plan stratégique, et plus particulièrement la finalisation du Hall culturel polyvalent, la rénovation des voiries Bouvreuils, Mésanges, Combattants, Legrève, Jurdant, Iris, Moulin à Vent, Marschouw et Rauscent, la construction de la passerelle de gare, le fleurissement des entrées de ville et la rénovation des écoles de Bierges et du centre. Ces investissements participent au dynamisme économique et culturel de notre cité, ainsi qu'au bien-être du lien social et du vivre ensemble des Wavriens.

Les grandes orientations

INVESTIR ÉCONOMIQUEMENT

- LES AXES -

- Investir dans les infrastructures pour renforcer le développement commercial
- Organiser des événements festifs pour rendre la ville toujours plus attractive

- LES EXEMPLES CONCRETS -

- Construction de la passerelle de la gare
- Wavre sur Herbe en été sur la place Cardinal Mercier
- Wavre sur Glace en hiver sur la place Bosch
- Cavalcade aux flambeaux et feu d'artifice de clôture
- Week-end du Client pour mettre en valeur nos commerces
- Marchés hebdomadaires du mercredi et du samedi matin
- Fleurissement des entrées de la ville
- Création de la Maison de l'Urbanisme pour présenter les grands projets

INVESTIR CULTURELLEMENT

- LES AXES -

- Construire un Hall culturel polyvalent pour accueillir les initiatives culturelles et favoriser les rencontres d'acteurs-clés venant de tous les horizons
- Éduquer pour ouvrir au monde par l'organisation d'événements culturels porteurs de valeurs et d'histoire
- Soutenir financièrement les associations culturelles locales

- LES EXEMPLES CONCRETS -

- Finalisation du Hall culturel polyvalent
- Création et diffusion du « Monopoly Wavre »
- Rénovation du complexe culturel de Limal
- Cinéma en plein air
- Festival du P'tit Cirq en Palc
- Théâtre au Château de l'Ermitage
- Festival Wacolor (5.000 festivaliers)
- Les opérations culturelles « Je lis dans ma commune » et activités pour les jeunes lors des « Jours blancs »
- Subsidés aux associations culturelles

INVESTIR HUMAINEMENT

- LES AXES -

- Soutenir les Wavriens à chaque étape de leur vie
- Garantir à tous un égal accès au sport
- Favoriser les liens sociaux intergénérationnels et la convivialité entre les citoyens
- Aider financièrement les associations sportives locales

- LES EXEMPLES CONCRETS -

- Installation d'un ascenseur pour PMR à l'école des Beaux-Arts
- Organisation d'un jogging d'Hiver
- Rafrâichissement de la piste santé au Bois de Beumont
- Rénovation de la crèche de l'Île aux Trésors
- Subvention au Lara Hockey Club pour la rénovation du Club House
- Réaménagement des aires de jeux
- Accueil des nouveaux habitants et des nouveau-nés
- Soutien logistique à la Fête annuelle des voisins
- Saint-Nicolas pour les petits
- Goûter de Noël des aînés
- Octroi des chèques sport pour les jeunes
- Intervention dans les coûts de télévision pour les personnes handicapées
- Intervention dans les charges liées à l'eau pour les personnes moins favorisées
- Organisation des ateliers Alzheimer
- Un jardin communautaire pour cultiver l'art de vivre ensemble
- Régaler les papilles lors des ateliers culinaires
- Tenues du Conseil communal des Jeunes
- Organisation des plaines de vacances
- Subsidés aux associations sportives

Le budget en un coup d'



BUDGET TOTAL
45,30€
MILLIONS

INVESTISSEMENTS
27,14€
MILLIONS

DÉTAILS
PAGE 18

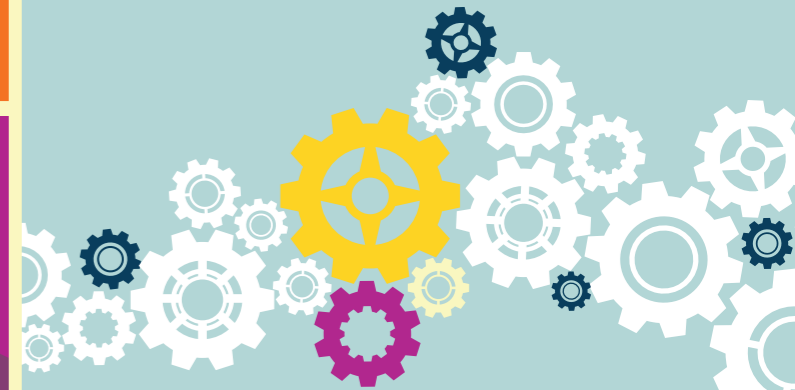


ZÉRO

AUGMENTATION DE L'IMPÔT AUX PERSONNES PHYSIQUES ET DU PRÉCOMPTE IMMOBILIER POUR LA 11^e ANNÉE CONSÉCUTIVE

FONCTIONNEMENT

-1,9%
7,13€
MILLIONS



DÉPENSES DE PERSONNEL
+1,8%
17,84€
MILLIONS
378 AGENTS COMMUNAUX

DETTE

9,00€
PAR HABITANT



AUTOFINANCEMENT

CAPACITÉ À FINANCER LES BESOINS EN INVESTISSEMENTS DE LA COMMUNE SUR DES RESSOURCES PROPRES

20,34€
MILLIONS

SOIT 100% DES INVESTISSEMENTS SERONT RÉALISÉS SANS EMPRUNT

